

Figura 4 - Azienda S'Argidda
N° fiori per giorno Il anno

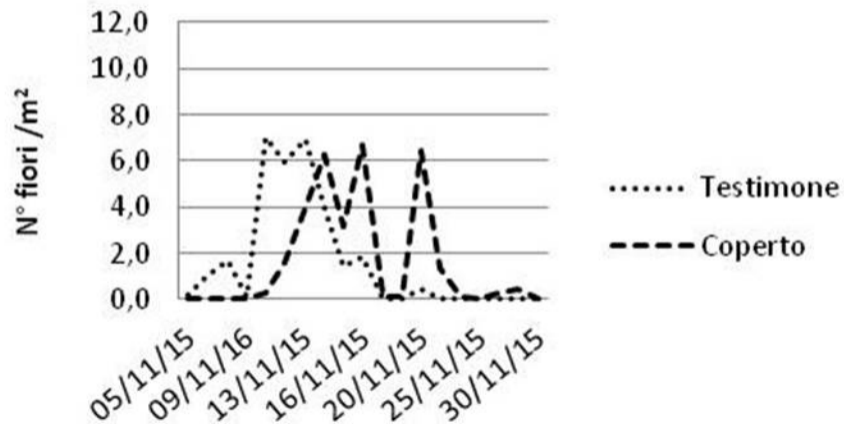


Figura 5 - Azienda Oro rosso
N° fiori per giorno Il anno

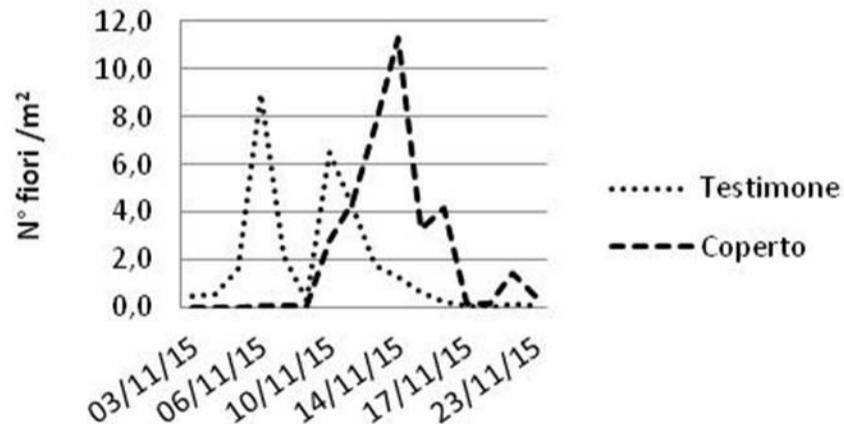


Figura 6 - Temperature medie giornaliere del suolo dal 17 settembre al 4 novembre 2015

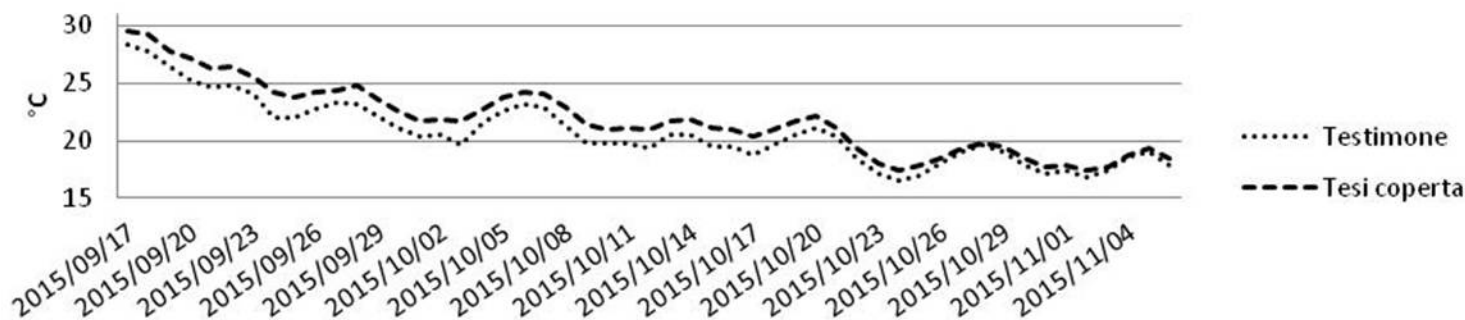


Figura 7 - Temperature nel suolo rilevate nei giorni 24-25 settembre 2015

